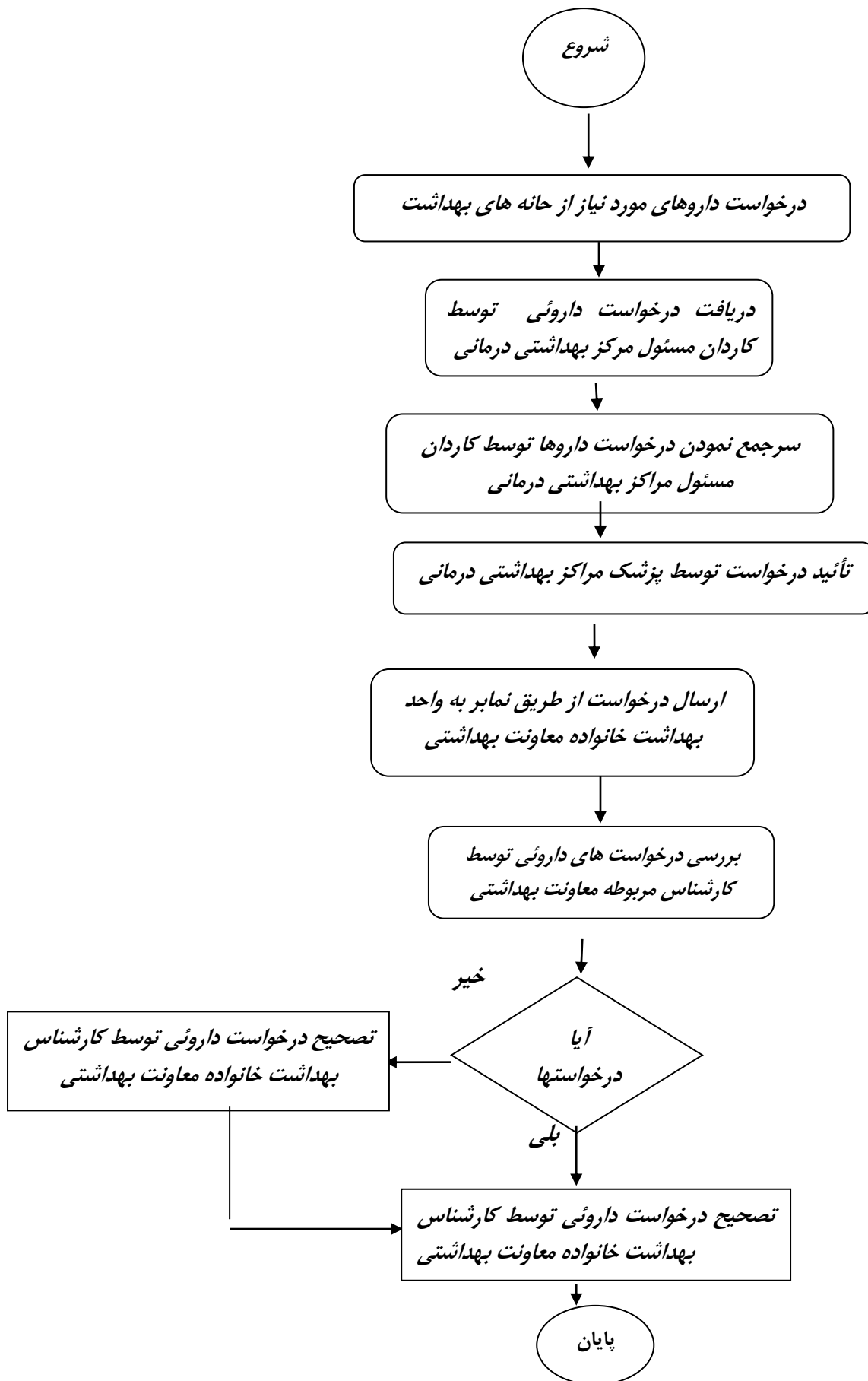


## فرآیند صدور گواهی عقد



یادآوری ۱ : پس از تأیید سلامت زوجین تعداد ۸ مهر شامل ۳ مهر ترک اعتیاد ، ۱ مهر تأیید آزمایشات پزشک ، ۱ مهر کلاس مشاوره ، ۱ مهر واکسیناسیون ، ۱ مهر دبیرخانه ، ۱ مهر تأیید مرکز بر روی نامه عاقد زده می شود .

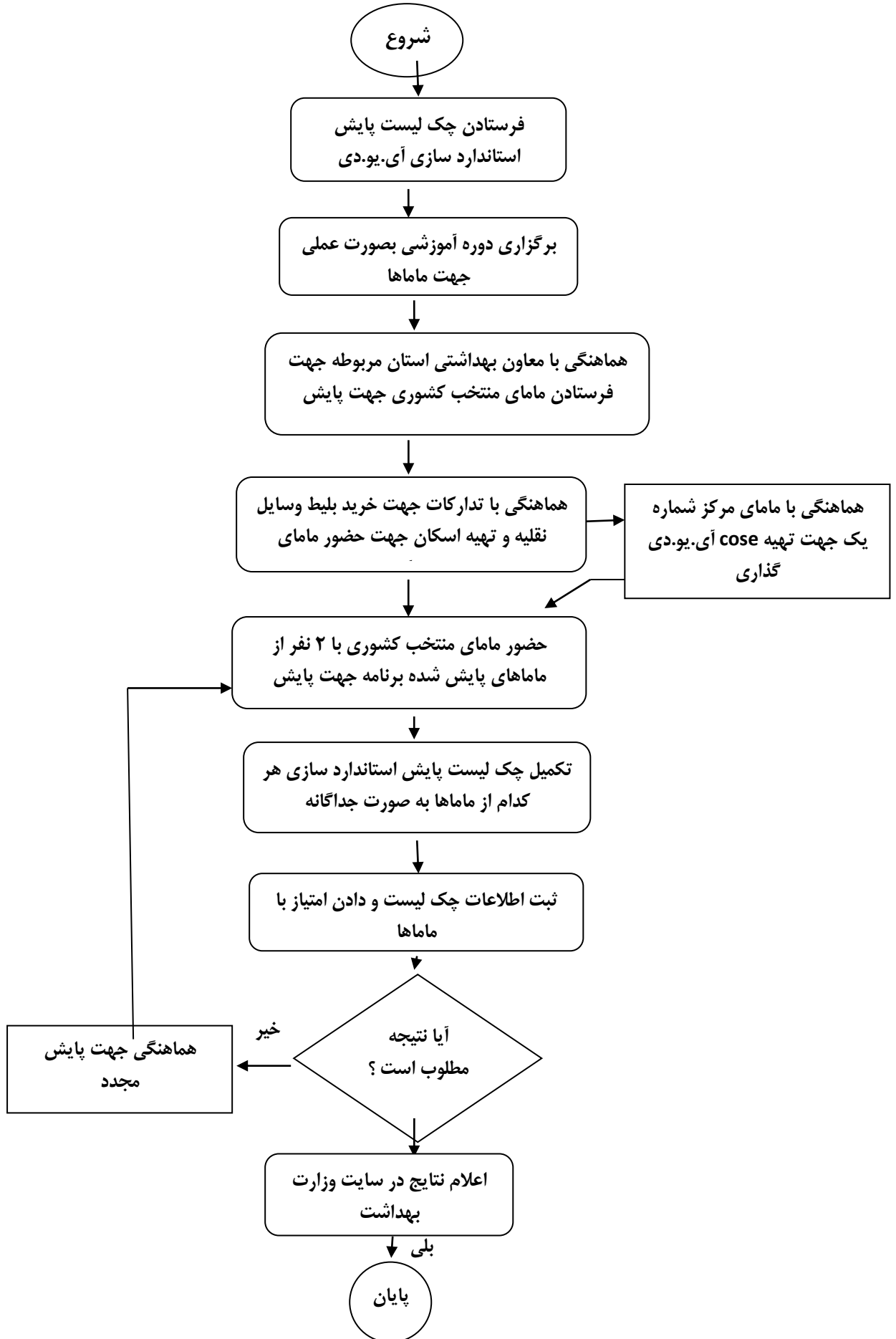
فرآیند تأمین درخواست داروهای مکمل و داروهای پیشگیری



یادآوری ۱: درخواست مکمل ها به صورت فصلی (سه ماهه) بوده و داروهای پیشگیری به صورت ماهیانه می باشد.

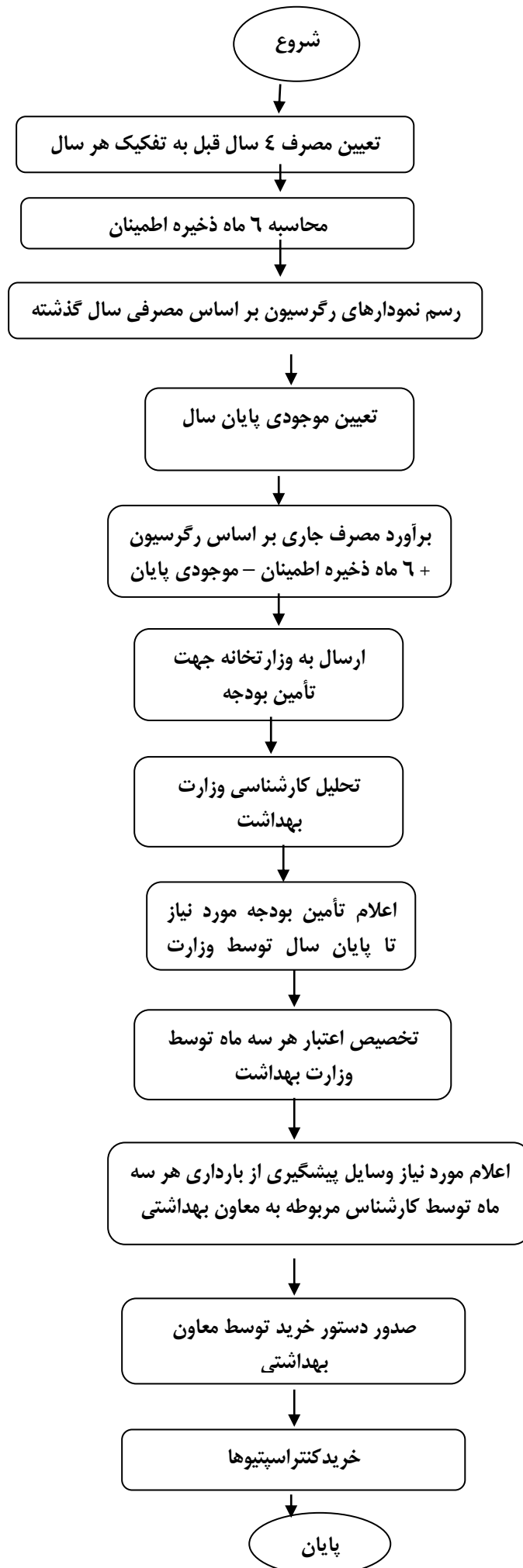
یادآوری ۲: درخواست اصولی: مقدار مصرف یک ماه گذشته + ۲۵٪ - موجودی پایان ماه گذشته

# فرآیند پایش استانداردسازی آی.یو.دی

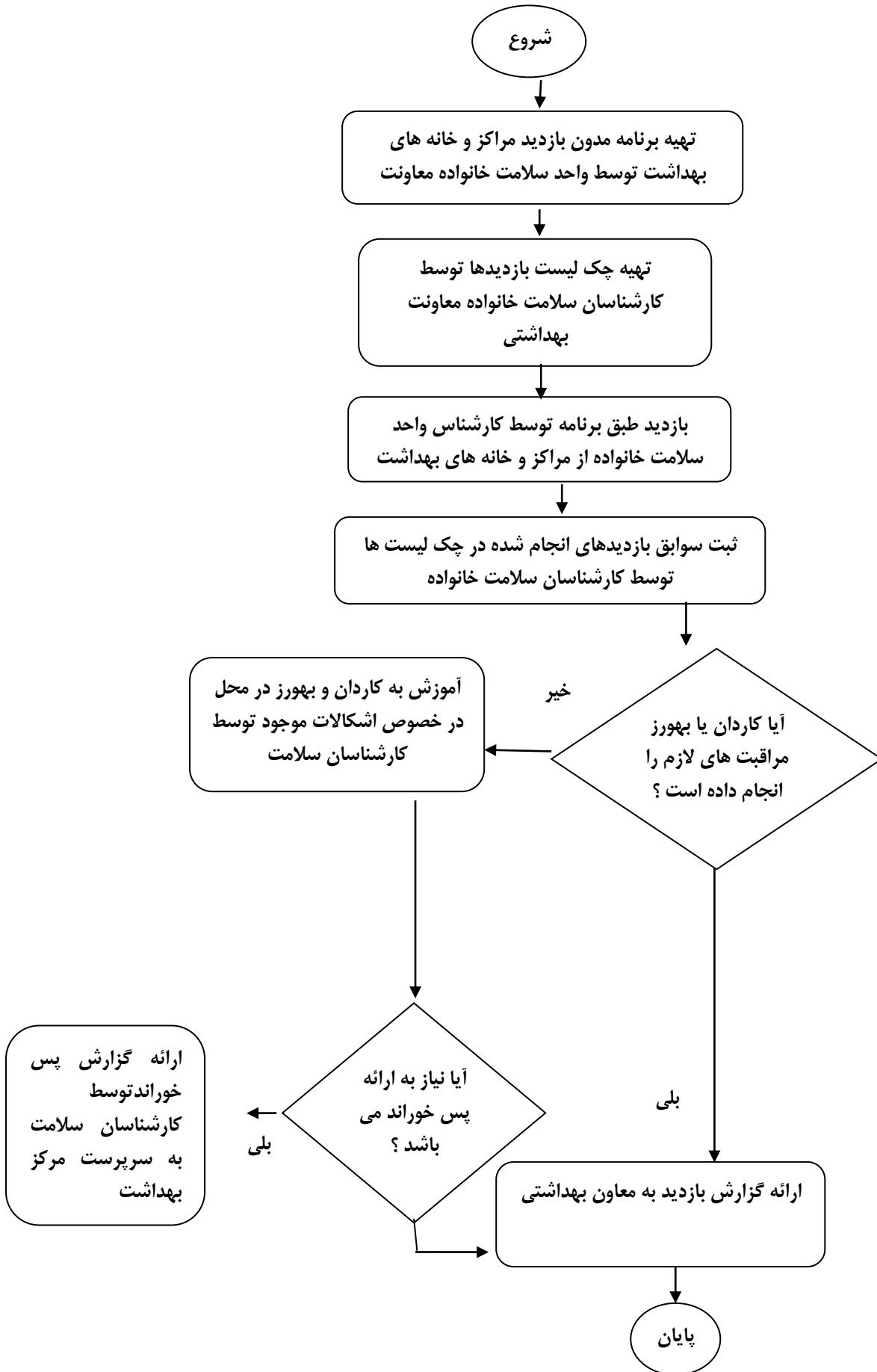


یادآوری: امتیازبندی +۸٪ + mes می باشد.

برآورد وسایل پیشگیری از بارداری در سال

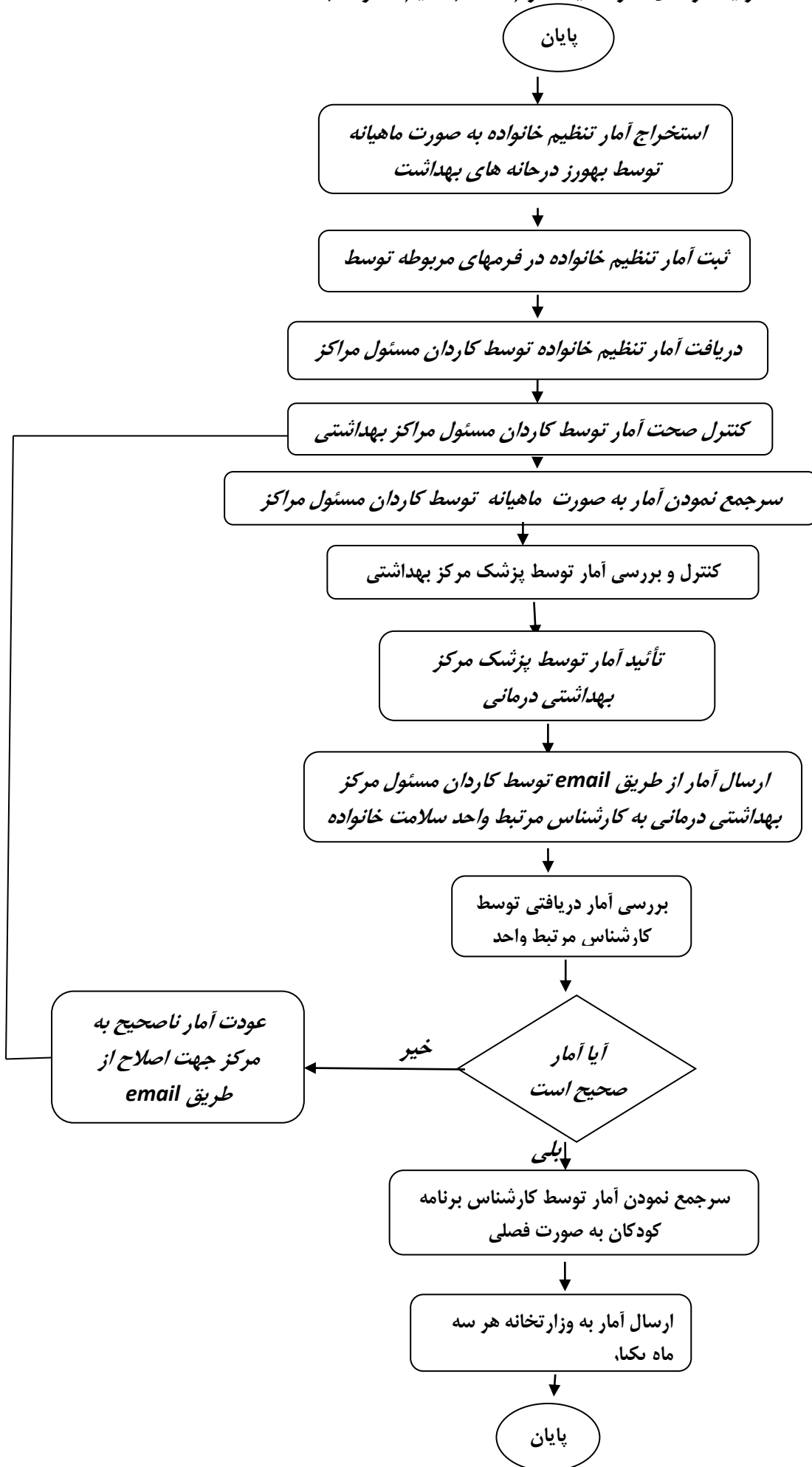


فرآیند بازدید از مراکز بهداشتی درمانی و خانه های بهداشت



یادآوری ۱ برنامه بازدیدها به دو صورت برنامه ریزی شده و مدون و همچنین اتفاقی ، سرزده می باشد .

فرآیند ارسال آمار ماهیانه فرم ۱۰۸ (تنظیم خانواده)



فرآیند روند مشاوره جهت زنان ۱۵ تا ۴۹ ساله همسر دار پس از زایمان

شروع

مراجعه زنان ۱۵ تا ۴۹ سال همسر دار به کلینیک مادر و کودک

تکمیل فرم مشاوره، انتخاب و آغاز استفاده از روش پیشگیری از بارداری

تکمیل شرایط جدول الف : پاسخ از مراجعه کننده در خصوص شرایط عمومی

در صورت پاسخ خیر جدول قسمت ب (پاپ اسمیر) تکمیل گردد

آیا مراجعه کننده تاکنون از روش های مطمئن پیشگیری از بارداری استفاده

اگر بلی

تجربیات مراجعه کننده با استفاده از روش مورد استفاده سوال و ثبت میگردد

سوال از مراجعه کننده در خصوص ویژگیهای روش مناسب پیشگیری از بارداری و کشیدن دایره دور ملاک های انتخاب شده

آیا مراجعه کننده اطلاعاتی درباره همه روشهای پیشگیری از بارداری داشته باشد

خیر

بلی

مراجعه کننده روشی را در ذهن خود انتخاب کرده است

در مورد روش ، نحوه درست صحیح ، استفاده و عوارض جانبی شایع روش برای وی توضیح داده میشود

کلیاتی از همه روشهای پیشگیری از بارداری برای او توضیح داده شود

آیا مراجعه کننده در این مرحله روشی برای پیشگیری از بارداری انتخاب کرده است؟

بلی

خیر

آیا روش انتخاب شده برای وی مناسب است؟

بلی

خیر

به فرم مربوطه به روش مورد نظر مراجعه کنید

به گیرنده خدمت کمک کنید که روش دیگری را انتخاب کند

توضیح مطالب درباره ارتباط سلامت مادر و کودک و خانواده و ارتباط آن با بارداری ناخواسته و پرخطر ، از مراجعه کننده درخواست خواهد شد تا در اولین فرصت به واحد ارائه خدمت مراجعه کند

پایان