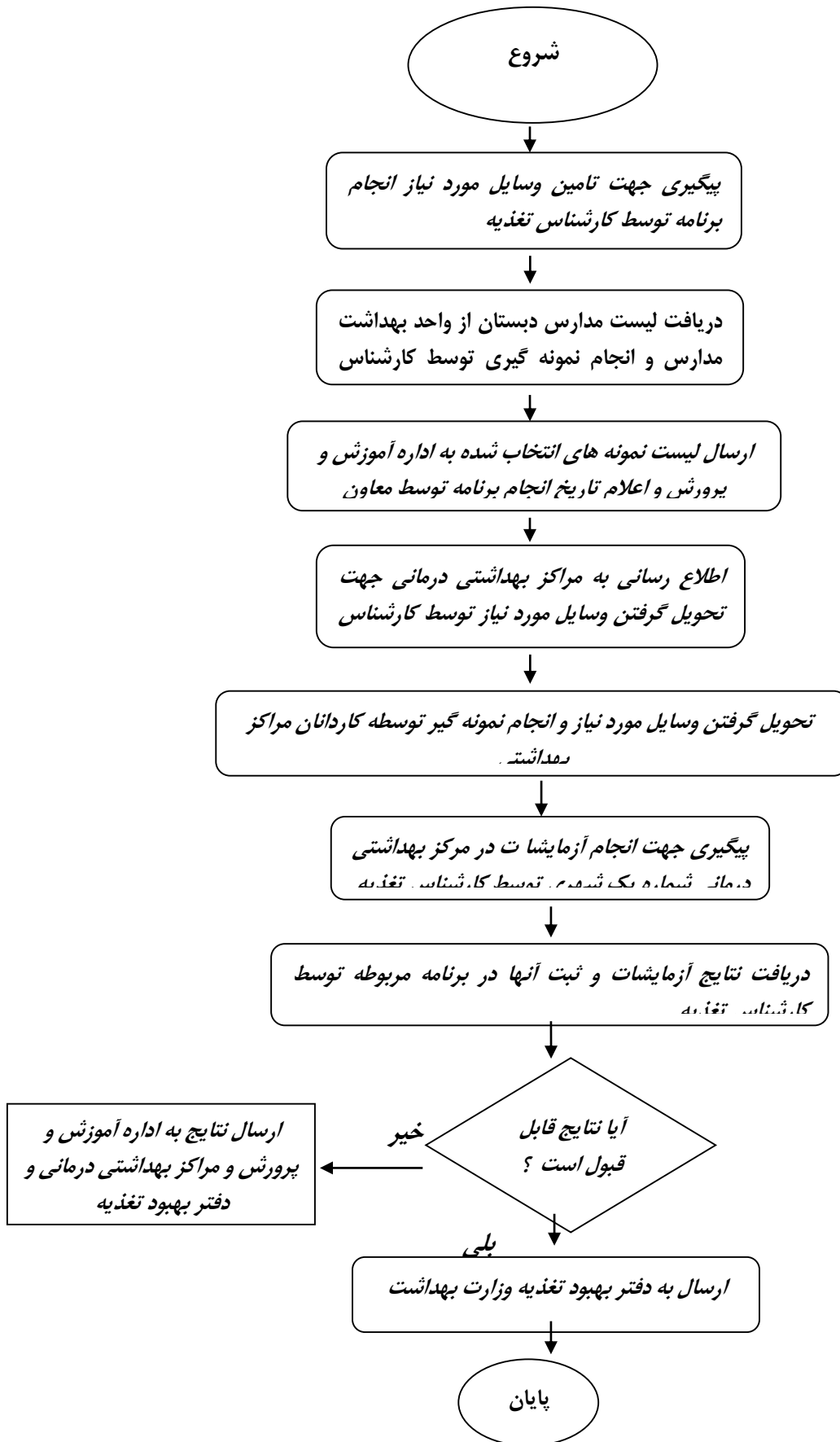


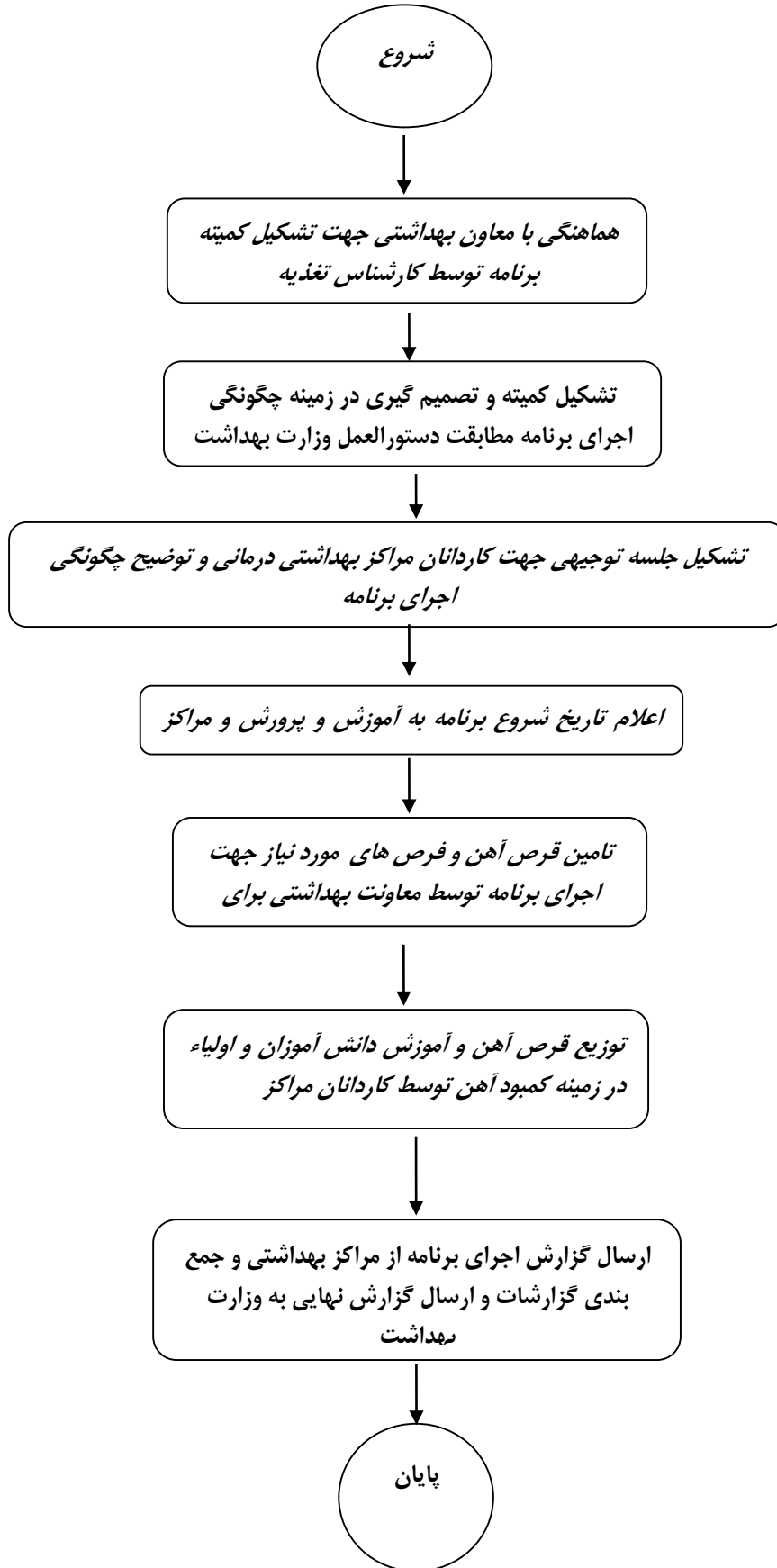
فرآیند برنامه پایش ادواری ید ادرار دانش آموزان دبستانی



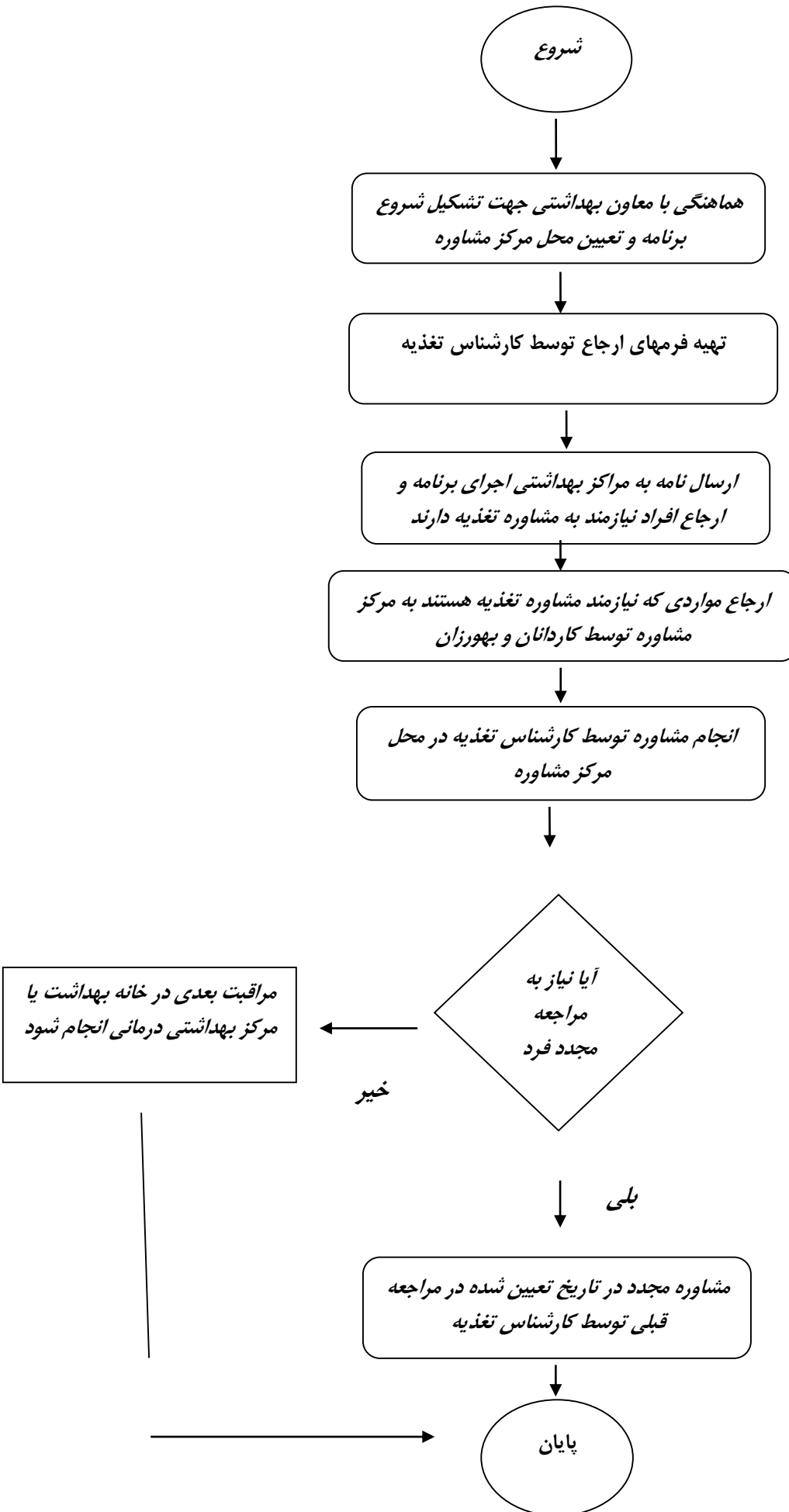
یادآوری ۱: وسایل مورد نیاز عبارتند از ظروف جمع آوری نمونه ادرار، لیوان یکبار مصرف، اتیکت، فرم

یادآوری ۲: ۴۸ مدرسه (۲۴ مدرسه پسرانه و ۲۴ دخترانه) انتخاب می شوند که در هر مدرسه از ۵ دانش آموز نمونه گیری انجام می شود.

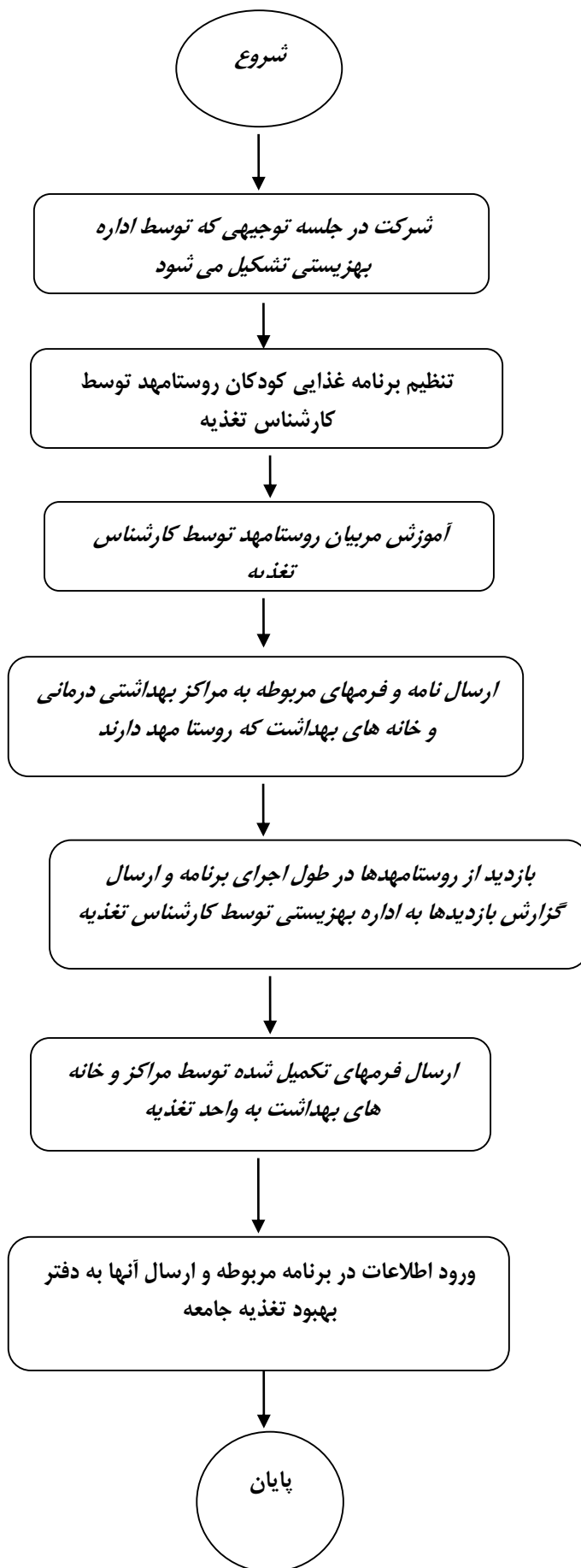
فرآیند اجرای برنامه مکمل یاری آهن و ویتامین د



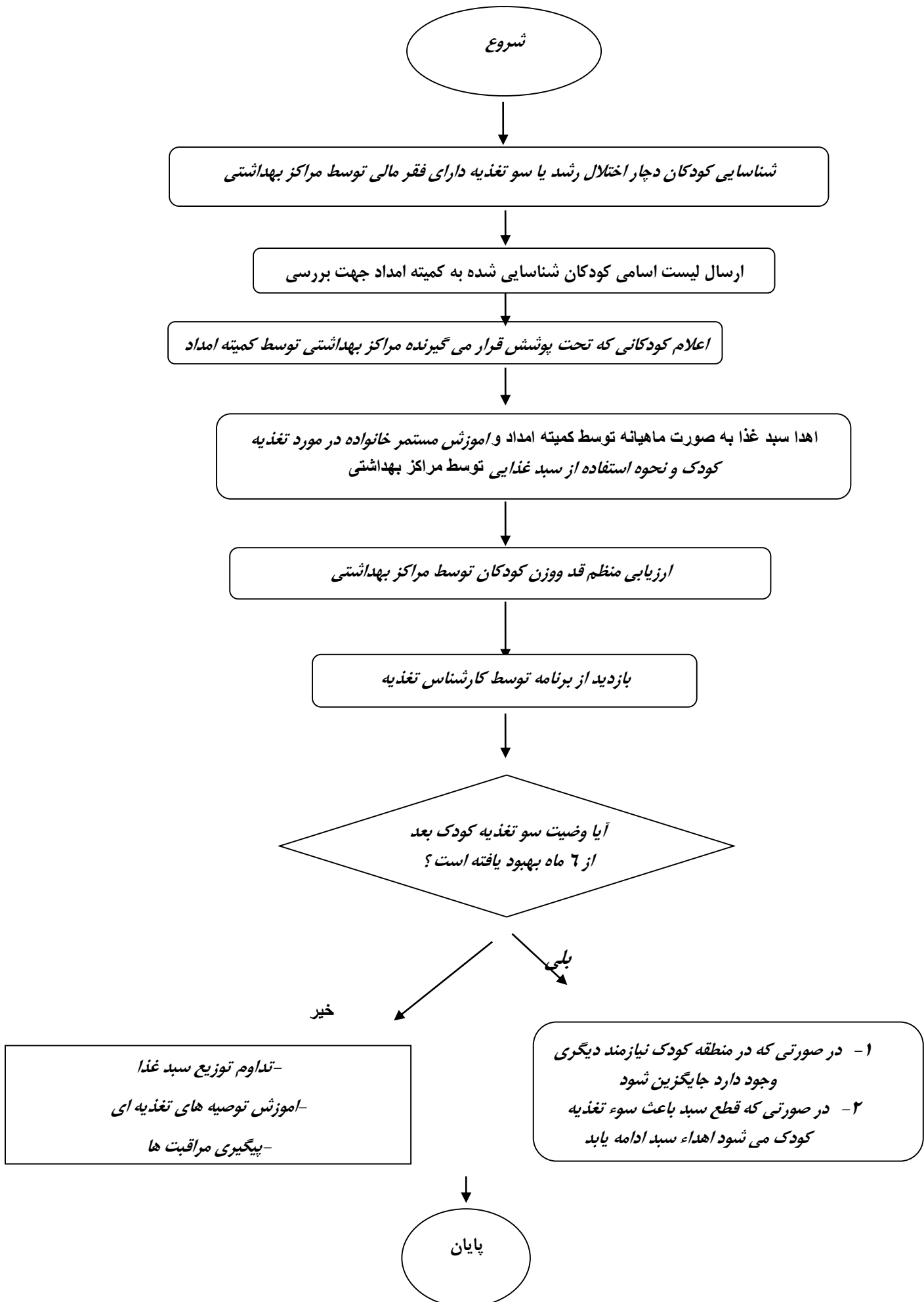
فرآیند مرکز مشاوره تغذیه



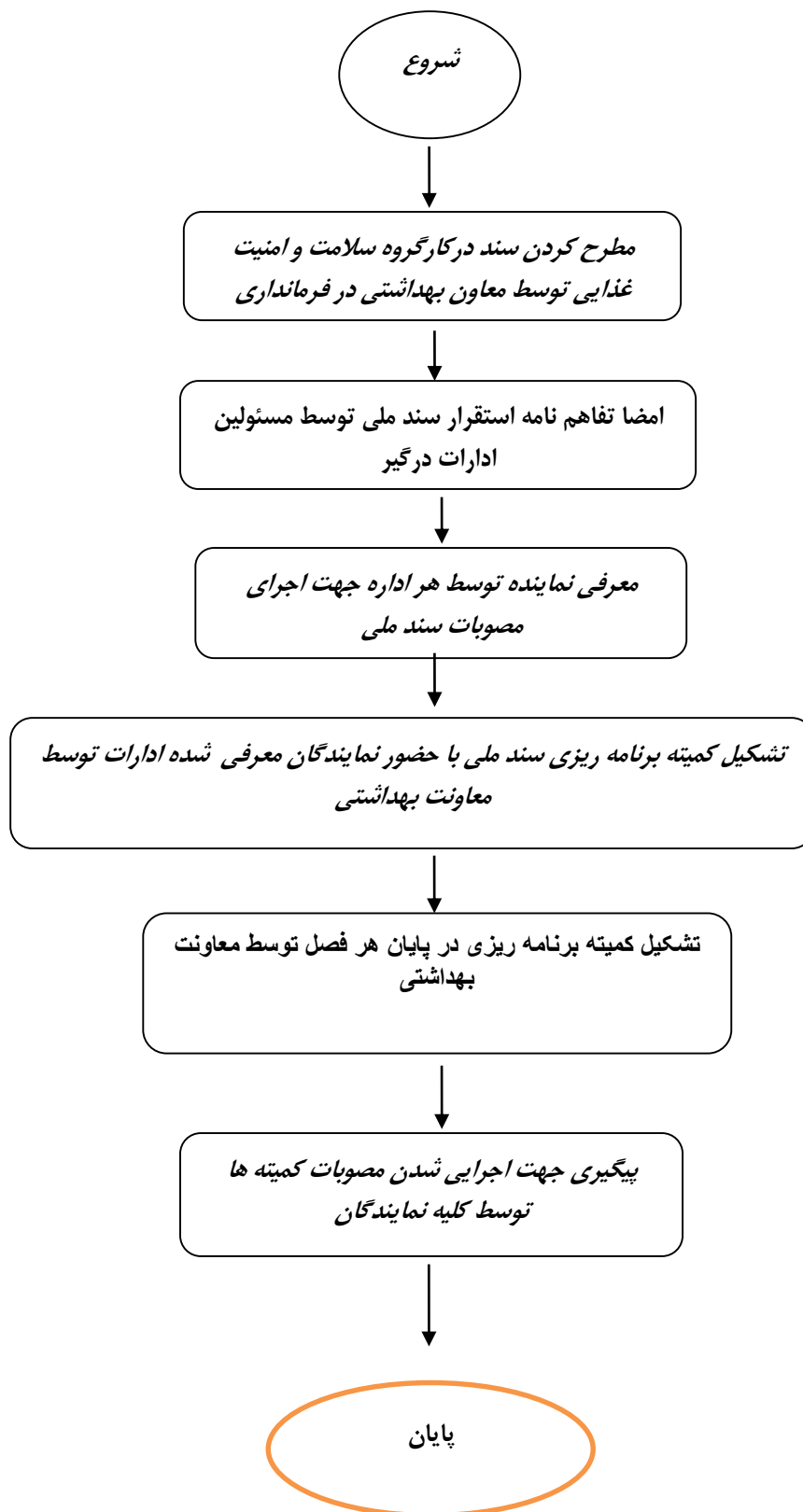
فرآیند اجرای برنامه توزیع یک وعده غذای گرم در روستامهدها



فرآیند اجرای برنامه مشارکتی حمایتی بهبود وضعیت تغذیه کودکان



فرآیند اجرای برنامه استقرار سند ملی تغذیه و امنیت غذایی



فرآیند ارائه مراقبت های تغذیه در موارد بیماری در مراکز بهداشتی و مراکز جامع خدمات سلامت



فرآیند ارائه مراقبت های تغذیه به استثنای موارد بیماری در مراکز بهداشتی و مراکز جامع خدمات سلامت

