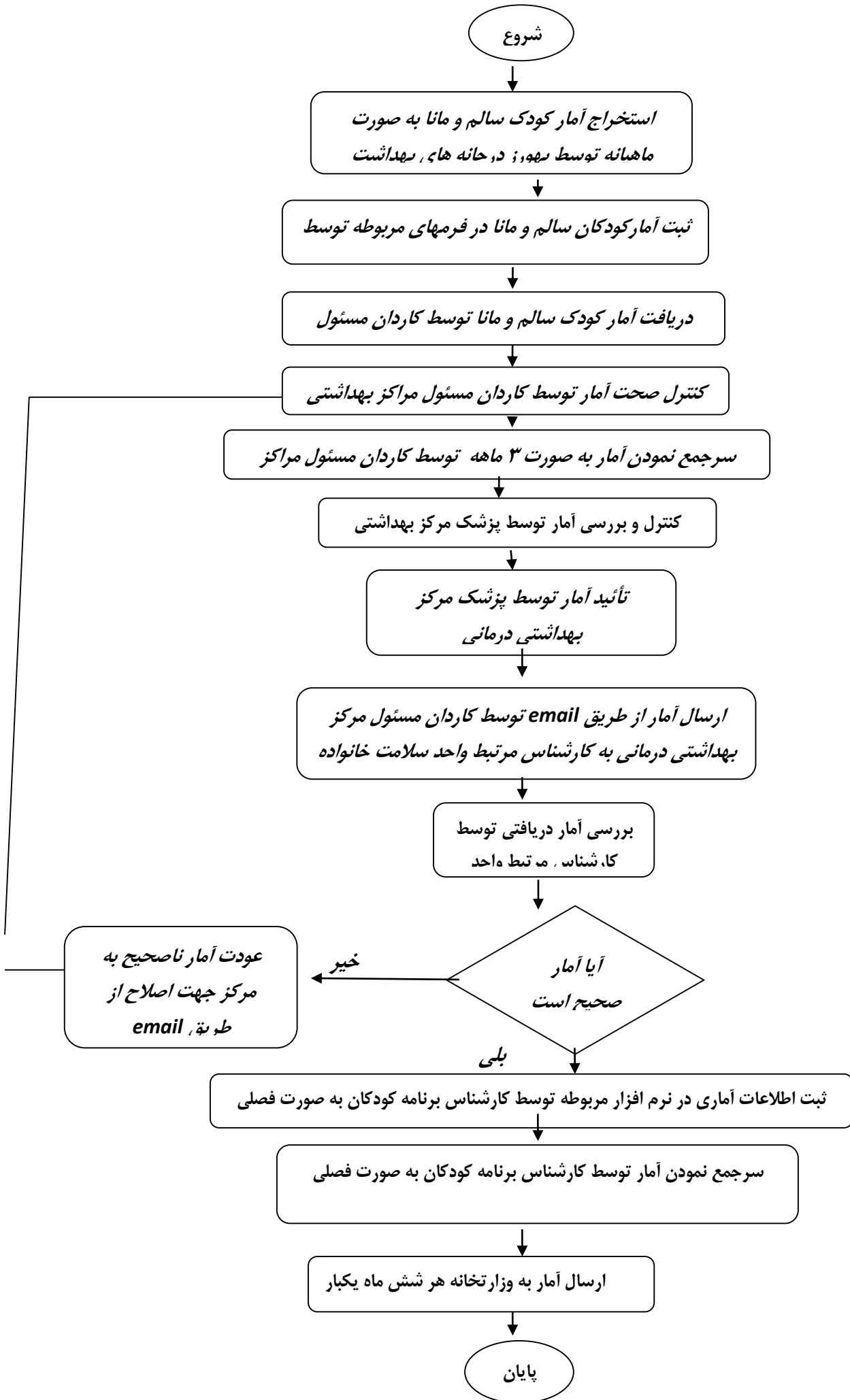


فرآیند ارسال آمار فصلی به ستاد در خصوص فرم جمع بندی کودک سالم و مانا



پایش بیمارستان دوستدار کودک

شروع

هماهنگی با معاونت درمان جهت پایش
بیمارستان دوستدار کودک طبق برنامه وزارت

حضور کارشناس برنامه شیرمادر و کارشناس
مامایی درمان در مرکز درمانی

تکمیل چک لیست پایش
برنامه دوستدار کودک

ثبت اطلاعات پایش برنامه
دوستدار کودک در فرم های

تعیین سطح ارزیابی بیمارستان دوستدار کودک

گزارش نتایج ارزیابی به معاون بهداشتی

آیا نتایج بازدید
مطلوب است؟

ارائه یک نسخه از پس خوراند به
مرکز بهداشت دوستدار کودک

بلی

ارسال گزارش پایش مرکز درمانی دوستدار
کودک و پس خوراند به وزارتخانه سازمانه
های مرتبط

پایان

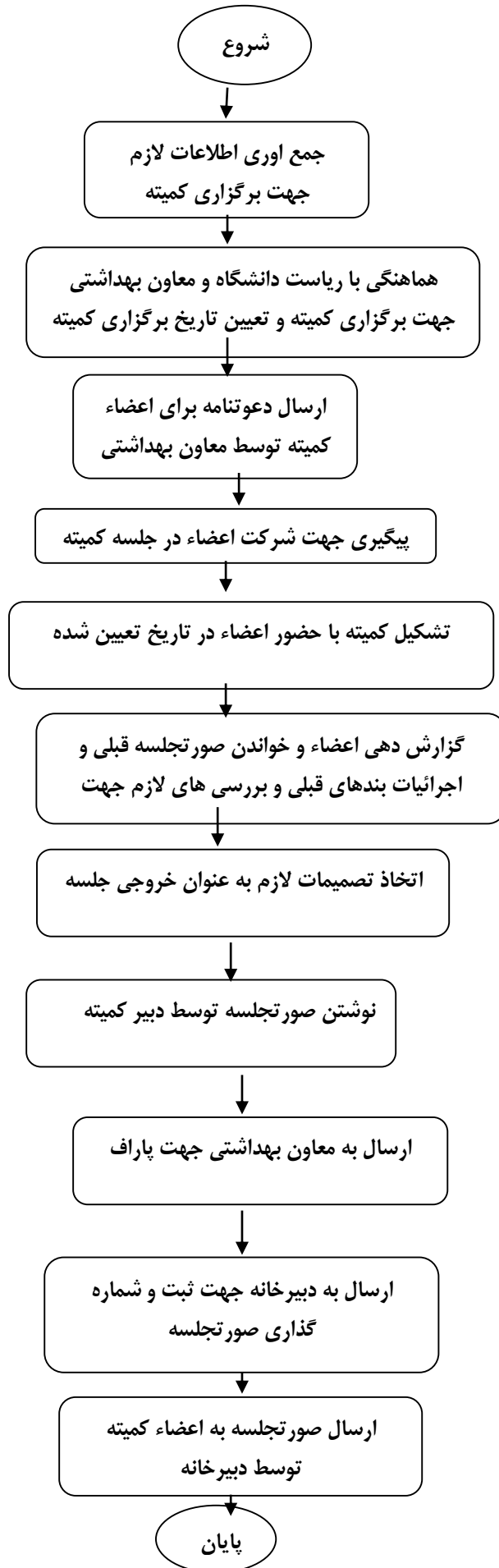
فرآیند درخواست شیر مصنوعی توسط مراکز



یادآوری ۱: درخواست شیر مصنوعی به صورت ماهیانه می باشد.

یادآوری ۲: درخواست اصولی: مقدار مصرف یک ماه گذشته + ۱۰٪ - موجودی پایان ماه گذشته

فرآیند تشکیل کمیته های شیرمادر



یادآوری ۱: پیگیری تصمیمات اتخاذ شده در کمیته توسط دبیر جلسه انجام می شود.

فرآیند تشکیل کمیته مرگ کودکان



یادآوری ۱: اطلاعات لازم جهت برگزاری کمیته ها مواردی همچون تکمیل پرسشنامه مرگ کودکان ، اطلاعات بازدیدها ، برنامه های وزارت بهداشت و می باشد .

یادآوری ۲: پیگیری تصمیمات اتخاذ شده در کمیته توسط دبیر جلسه انجام می شود .