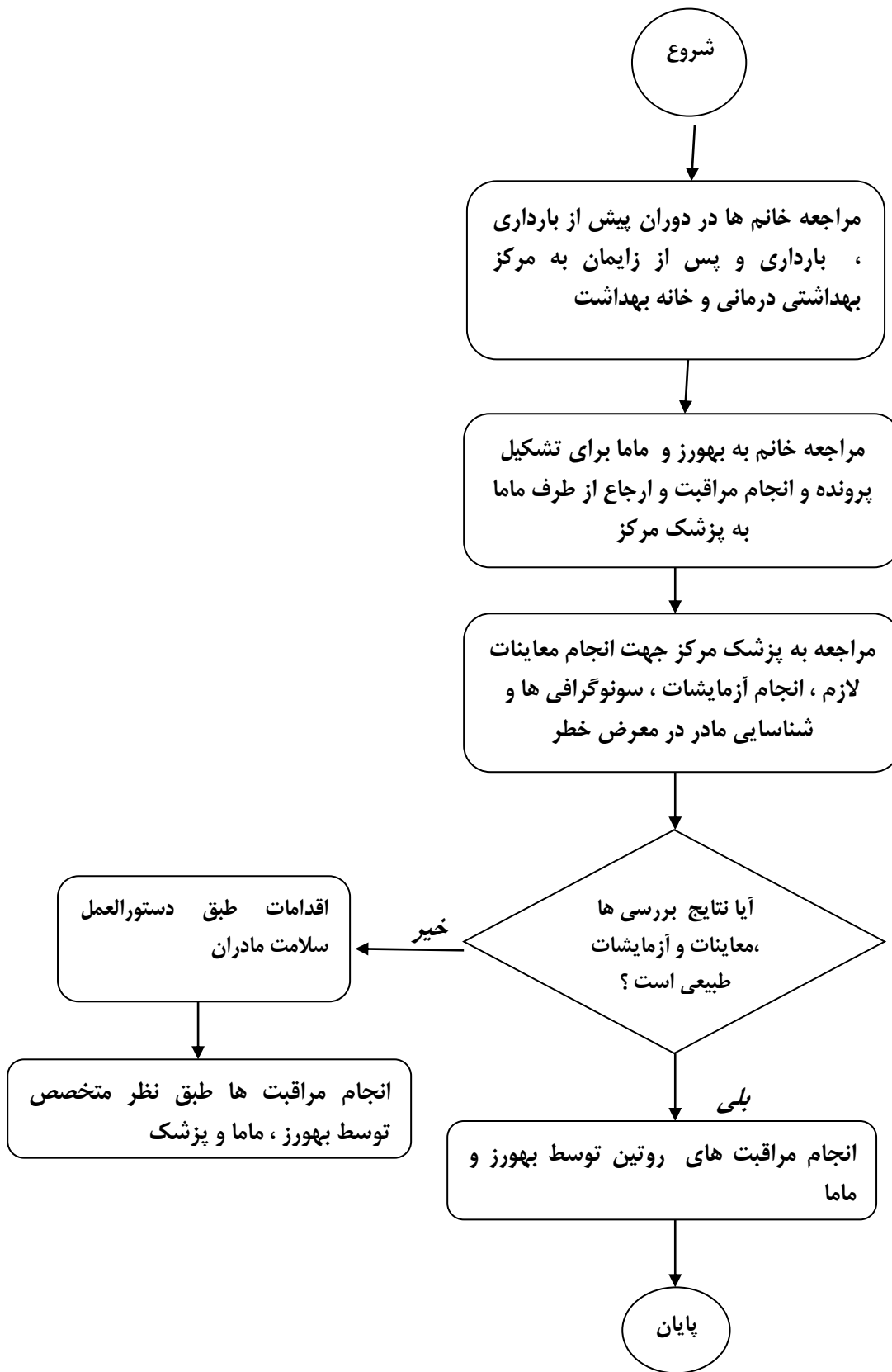
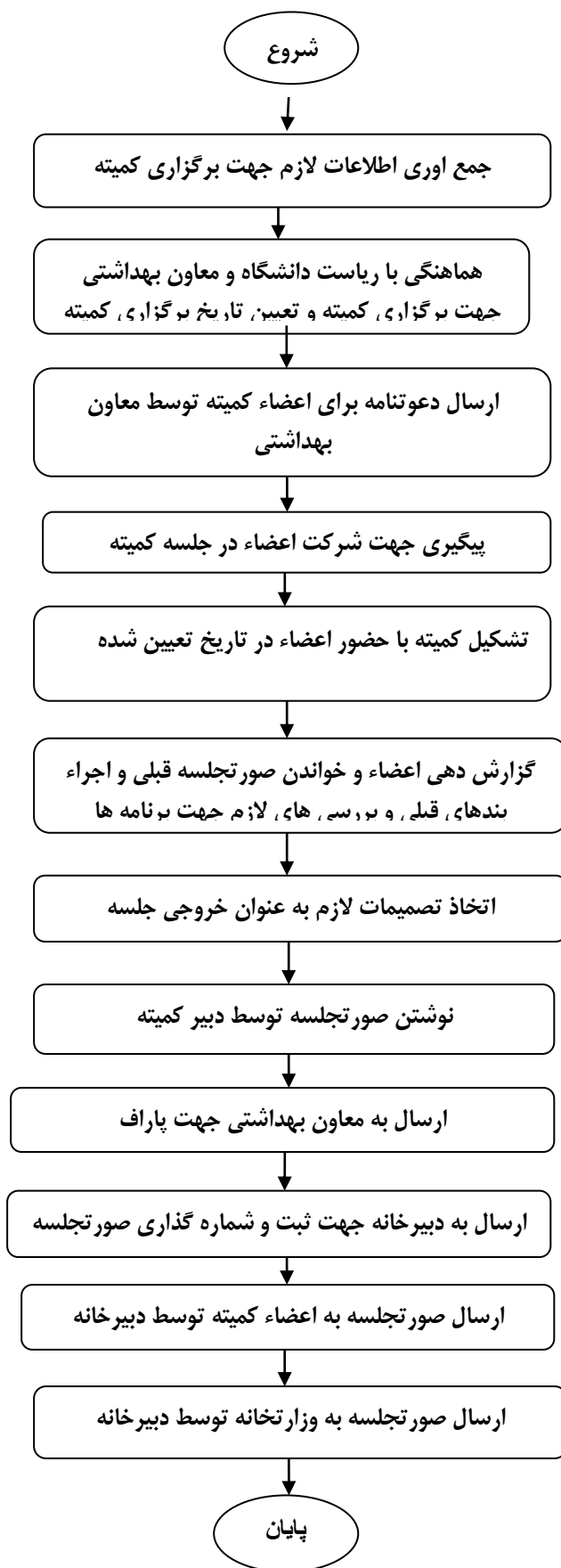


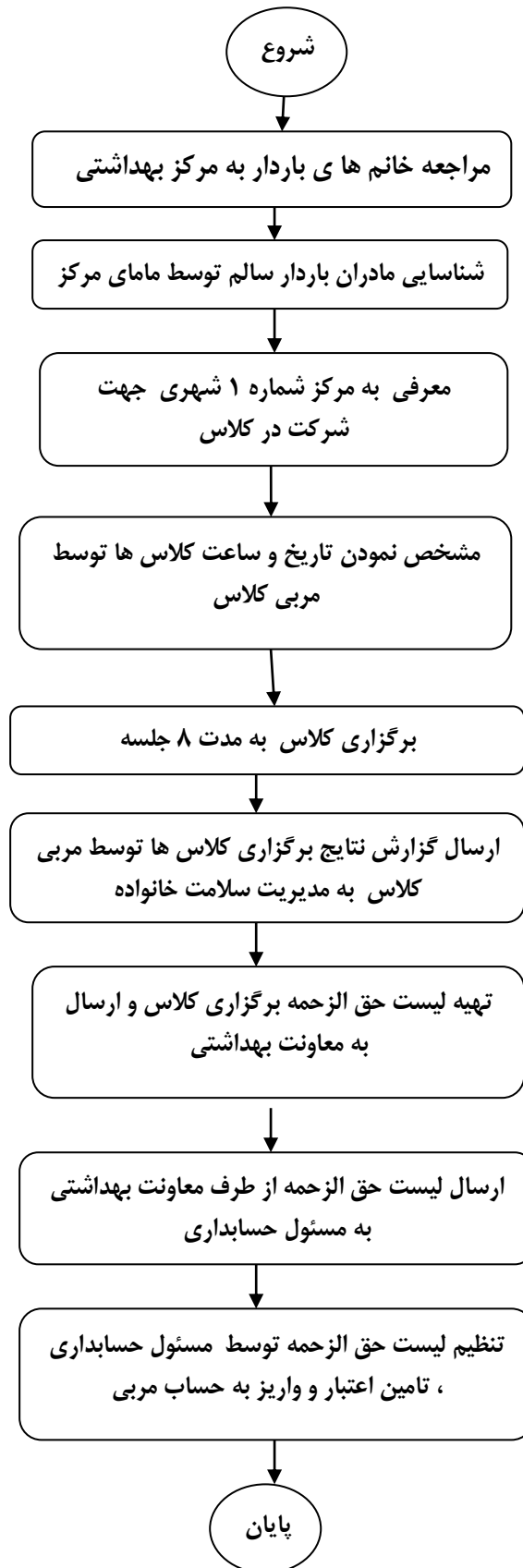
فرآیند مراقبت های پیش از بارداری ، دوران بارداری و پس از زایمان



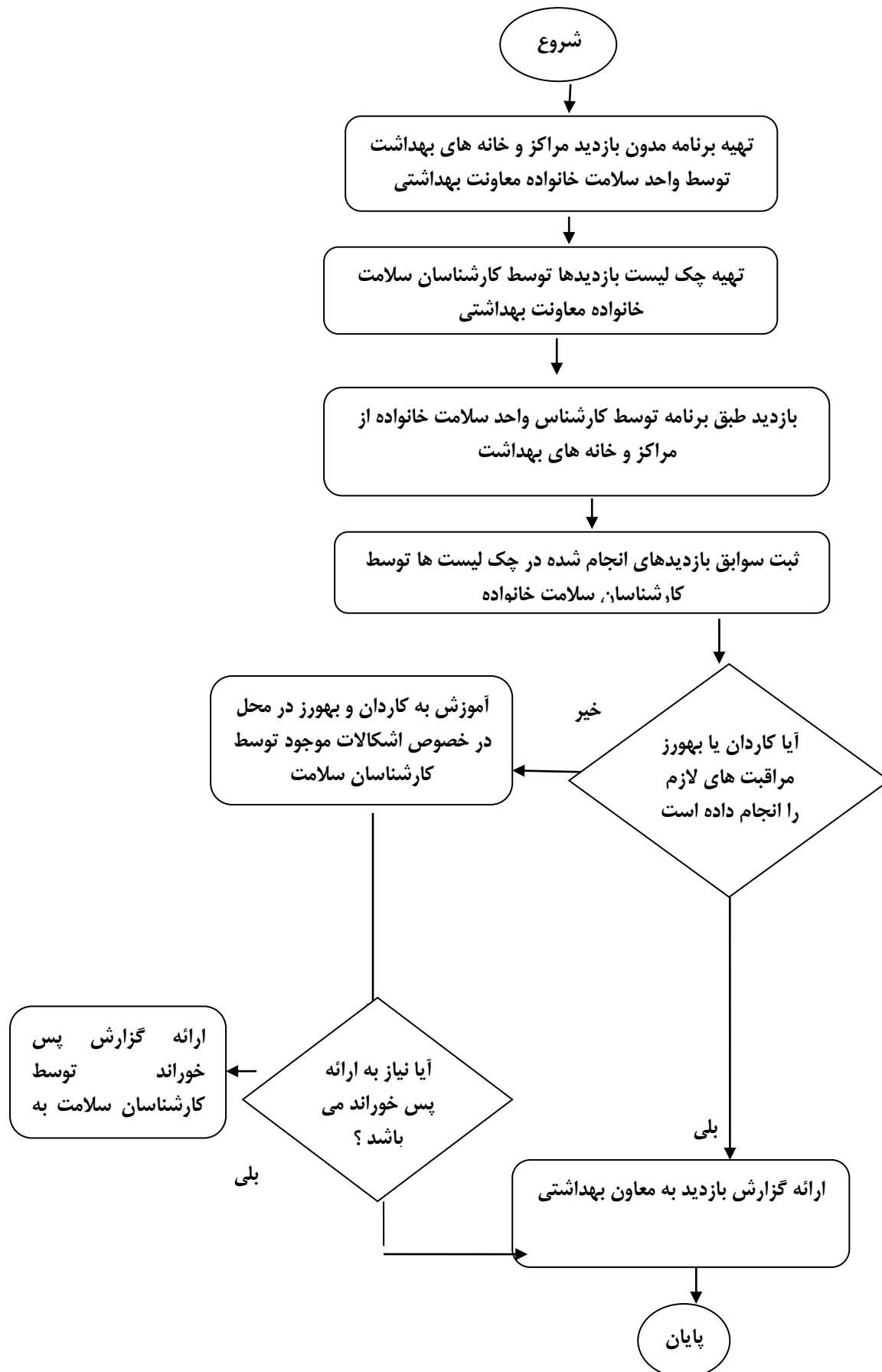
فرآیند کمیته مرگ مادر



فرایند کلاس های آمادگی برای زایمان



فرآیند بازدید از مراکز بهداشتی درمانی و خانه های بهداشت



فرآیند ارسال آمار فصلی دفتر ممتد مادران باردار

شروع

استخراج آمار به صورت ماهیانه توسط بهورز
درخانه های بهداشت

ثبت آمار در فرمهای مربوطه توسط بهورز

دریافت آمار توسط کاردان مسئول مراکز بهداشتی

کنترل صحت آمار توسط کاردان مسئول مراکز بهداشتی

سرجمع نمودن آمار به صورت ۳ ماهه توسط کاردان مسئول مراکز

کنترل و بررسی آمار توسط پزشک مرکز بهداشتی درمانی

تأیید آمار توسط پزشک مرکز بهداشتی درمانی

ارسال آمار از طریق اتوماسیون اداری توسط کاردان مسئول مرکز
بهداشتی درمانی به کارشناس مرتبط واحد سلامت خانواده معاونت

بررسی آمار دریافتی توسط
کارشناس مرتبط واحد

آیا آمار صحیح
است؟

بلی

خیر

عودت آمار ناصحیح به مرکز
جهت اصلاح از طریق اتوماسیون

ثبت اطلاعات آماری در نرم افزار مربوطه توسط کارشناس
برنامه مادران به صورت فصلی

سرجمع نمودن آمار توسط کارشناس برنامه مادران به صورت فصلی

ارسال آمار به وزارتخانه هر شش ماه یکبار

پایان

فرآیند ارسال آمار ماهیانه مادران در معرض خطر

