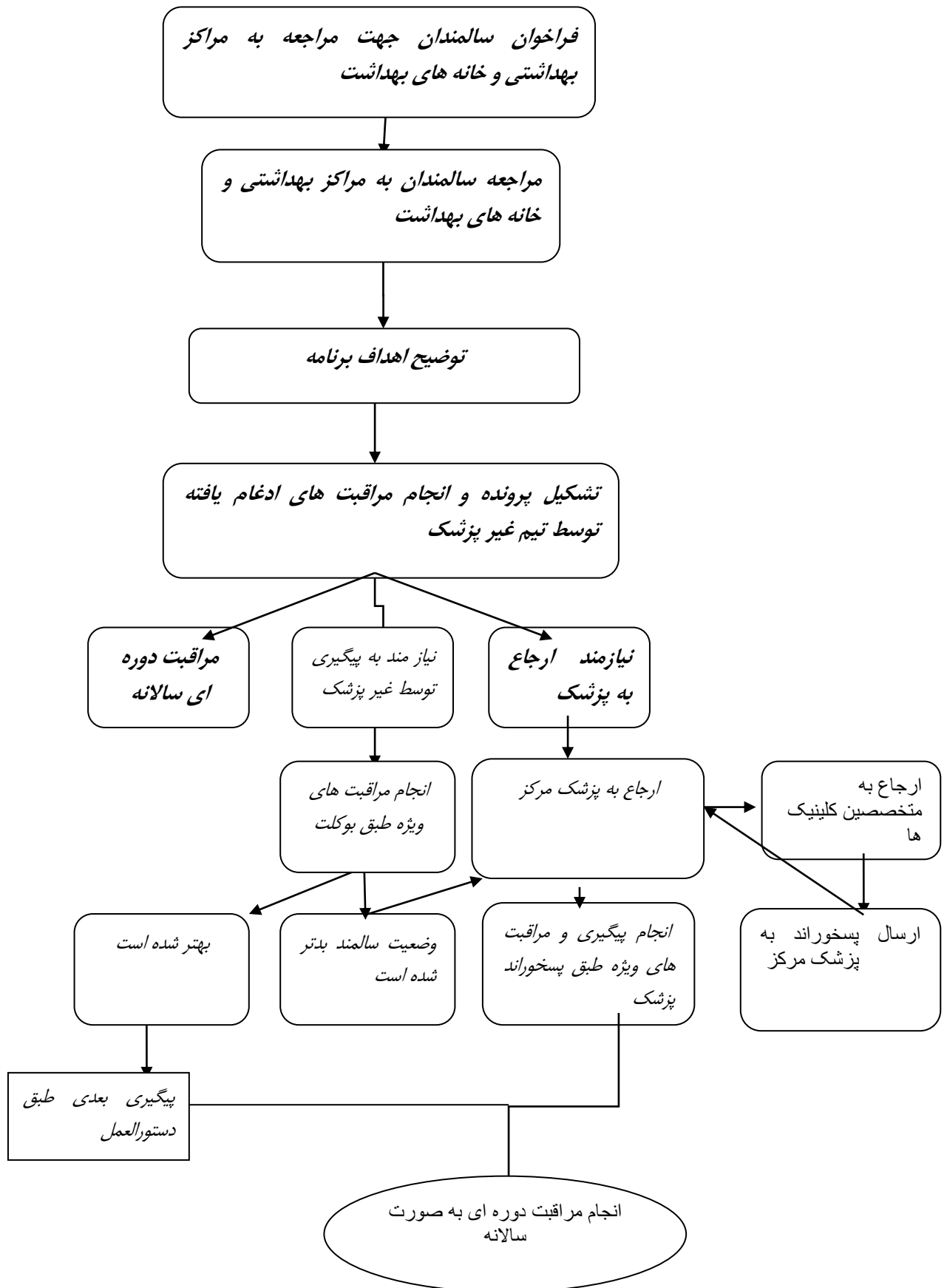
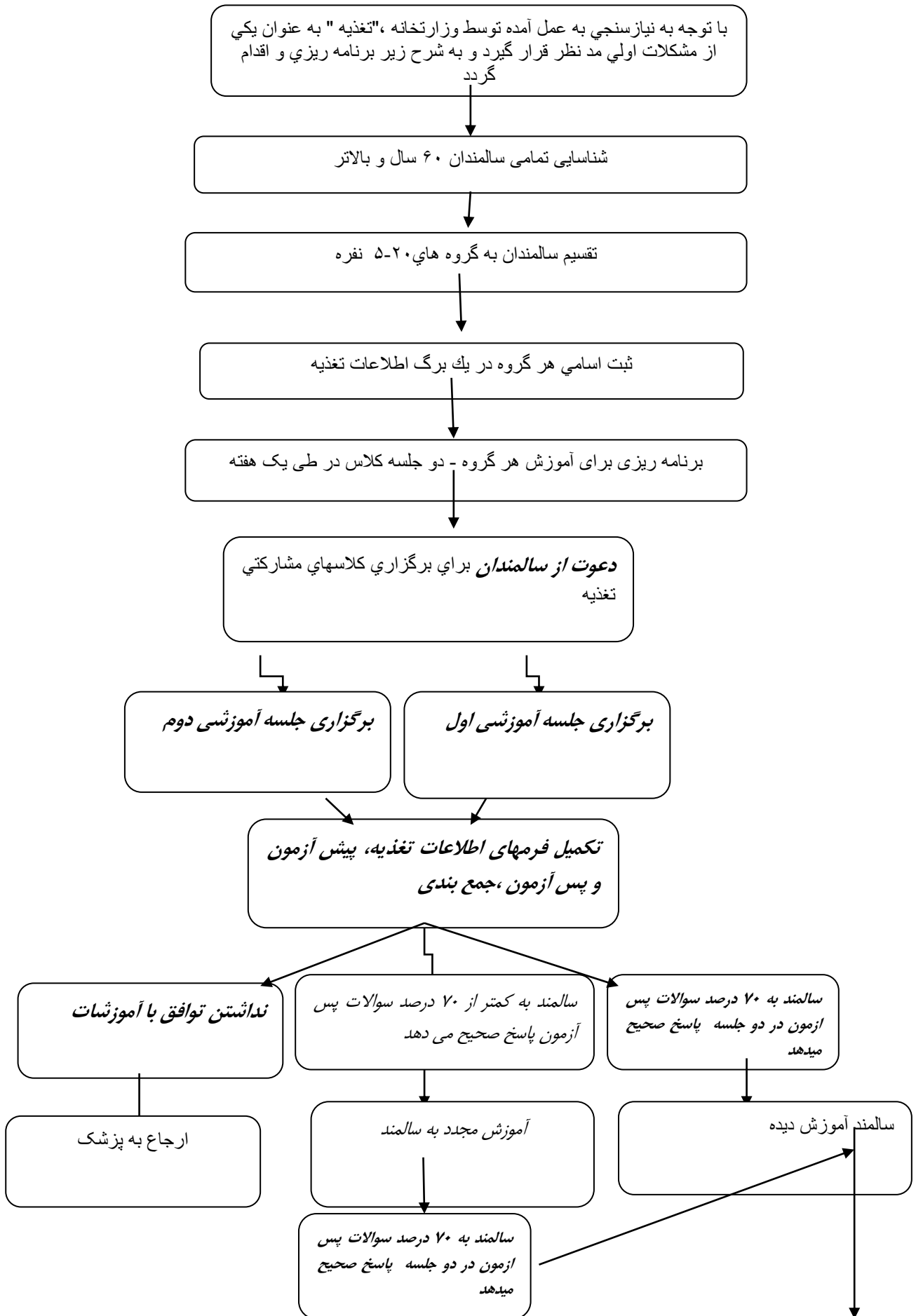


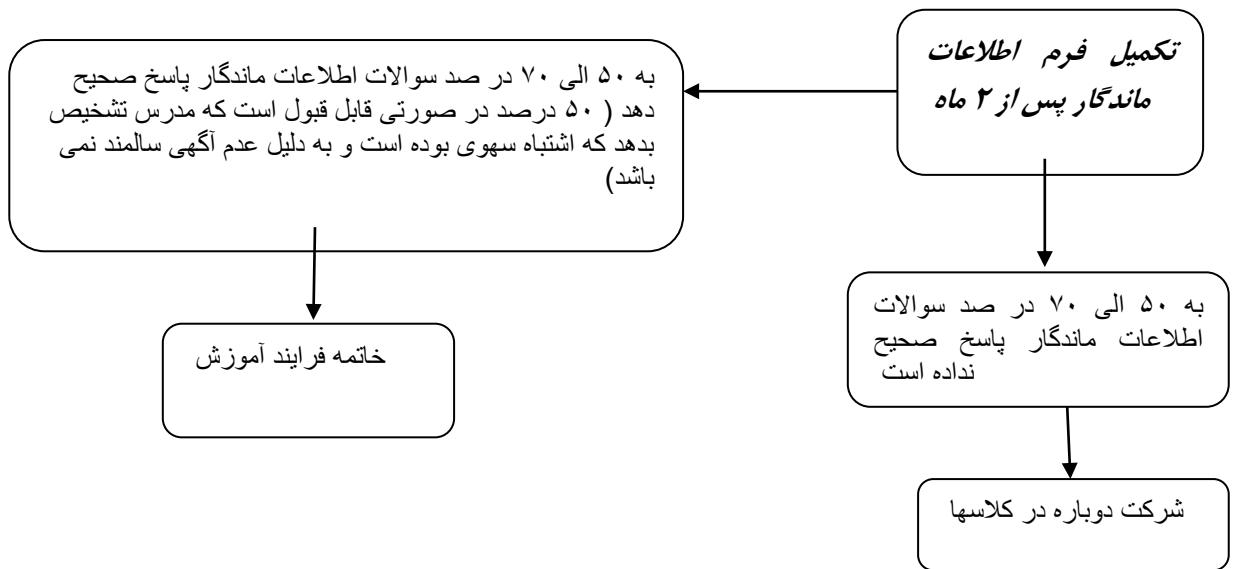
## فرآیند مراقبت سالمندان



یادآوری ۱: انجام مراقبت ها به صورت سالانه می باشد و در صورتی که سالمند نیاز به انجام مراقبت ویژه و ارجاع به پزشک را داشته باشد طبق دستورالعمل برنامه مراقبت های ادغام یافته عمل می شود.

فرآیند برنامه ترویج بهبود شیوه زندگی سالم در سالمندی





#### یادآوری

- ۱- شناسایی تمامی سالمندان ۶۰ سال و بالاتر
- ۲- تقسیم سالمندان به گروه های ۲۰-۵ نفره
- ۳- ثبت اسامی هر گروه در یک برگ اطلاعات تغذیه
- ۴- برنامه ریزی برای آموزش هر گروه - دو جلسه کلاس در طی یک هفته
- ۵- دعوت از سالمندان برای برگزاری کلاسهای مشارکتی تغذیه
- ۶- آموزش طبق طرح درس (انجام پیش آزمون، آموزش تغذیه، جمع بندی اطلاعات کلاس، انجام پس آزمون و ثبت اطلاعات کلاس و نتایج آزمونها در برگ اطلاعات تغذیه)
- ۷- در صورت نیاز سالمندان به مشاوره، تعیین زمان مراجعه سالمند به پزشک (سالمندانی که نیاز به رژیم غذایی خاص به دلیل بیماری دارند)
- ۸- تکمیل فرم پایش آموزش شیوه زندگی سالم در دوره سالمندی
- ۹- برگزاری آزمون اطلاعات ماندگار از سالمندان آموزش دیده ۲ ماه پس از پایان کلاس
- ۱۰- آموزش مجدد سالمندانی که اطلاعات ماندگار ندارند.

#### سالمند آموزش دیده

سالمند آموزش دیده: سالمندی است که در تمامی کلاس ها شرکت کند و پس از پایان کلاس به حدود ۷۰٪ از سوالات پس آزمون پاسخ صحیح داده باشد.

در صورتی که سالمندی به تعدادی از سوالات پاسخ صحیح نداده است، لازم است مربی آگاهی سالمند را در خصوص سوالات مربوطه افزایش دهد و در نهایت پاسخ درست را از او دریافت کند.

سالمندی که به پزشک ارجاع می شود نیز پس آزمون را انجام داده و در صورتی که به تست عملکردی و سوالات پس آزمون پاسخ صحیح داده باشد، در لیست سالمند آموزش دیده قرار می گیرد.

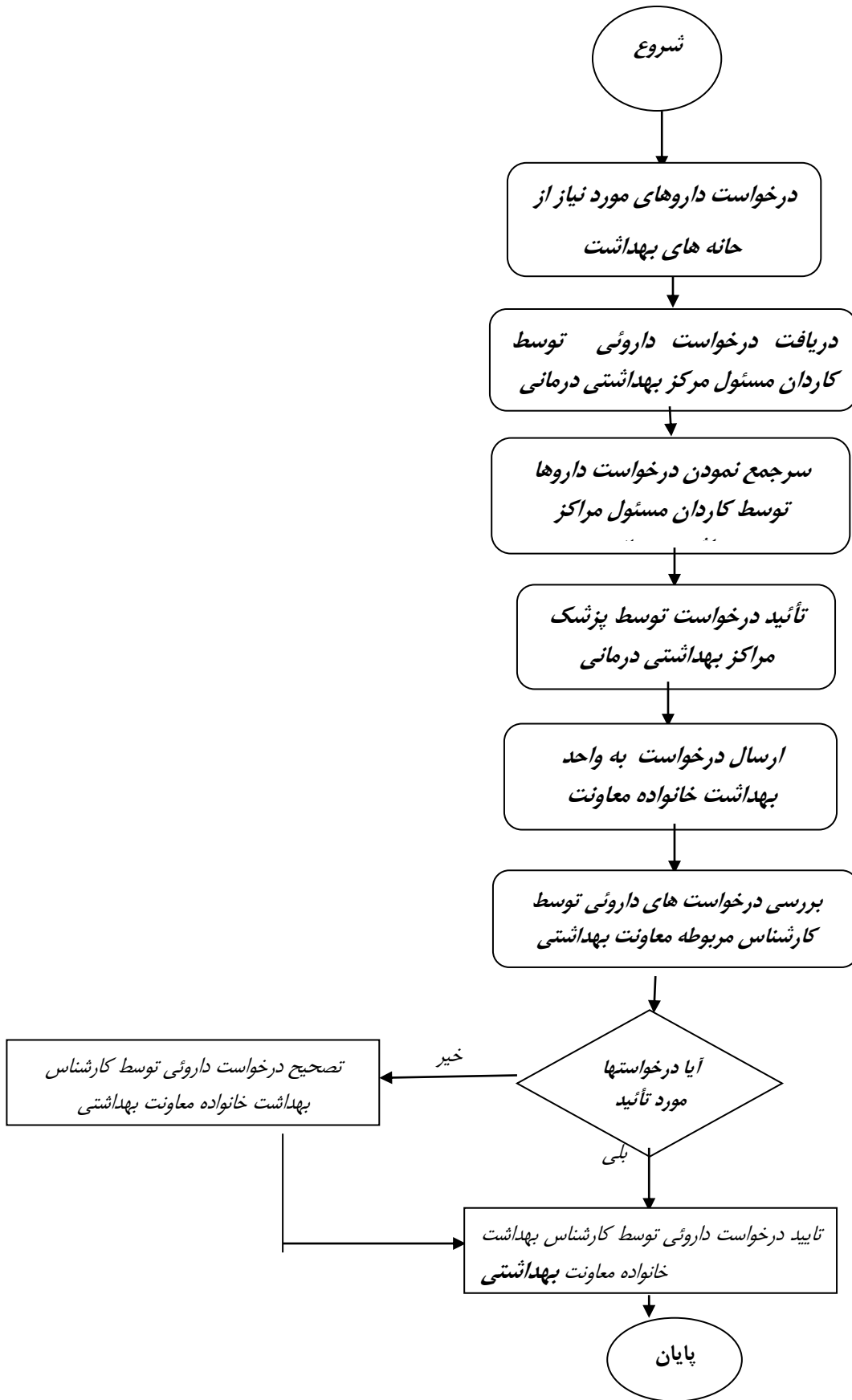
#### سالمند با اطلاعات ماندگار

سالمند آموزش دیده ای است که پس از دو ماه از پایان کلاس، فرم بررسی اطلاعات ماندگار برای وی تکمیل شده و به تمامی ۷۰٪ سوالات پاسخ صحیح داده است.

سالمندانی که بین ۵۰ تا ۷۰٪ سوالات را پاسخ صحیح داده اند، در صورتی که مربی تشخیص دهد که پاسخ های نادرست سهوی بوده است و ناشی از عدم آگاهی آنان نیست و با یک توضیح و پرسش و پاسخ کوتاه، سالمندان به پاسخ صحیح می رسند، در رده سالمندان با اطلاعات ماندگار قرار می گیرند.

سالمندانی که به کمتر از نیمی از سوالات پاسخ صحیح می دهند دارای اطلاعات ماندگار نیستند و نیاز به شرکت دوباره در کلاس دارند.

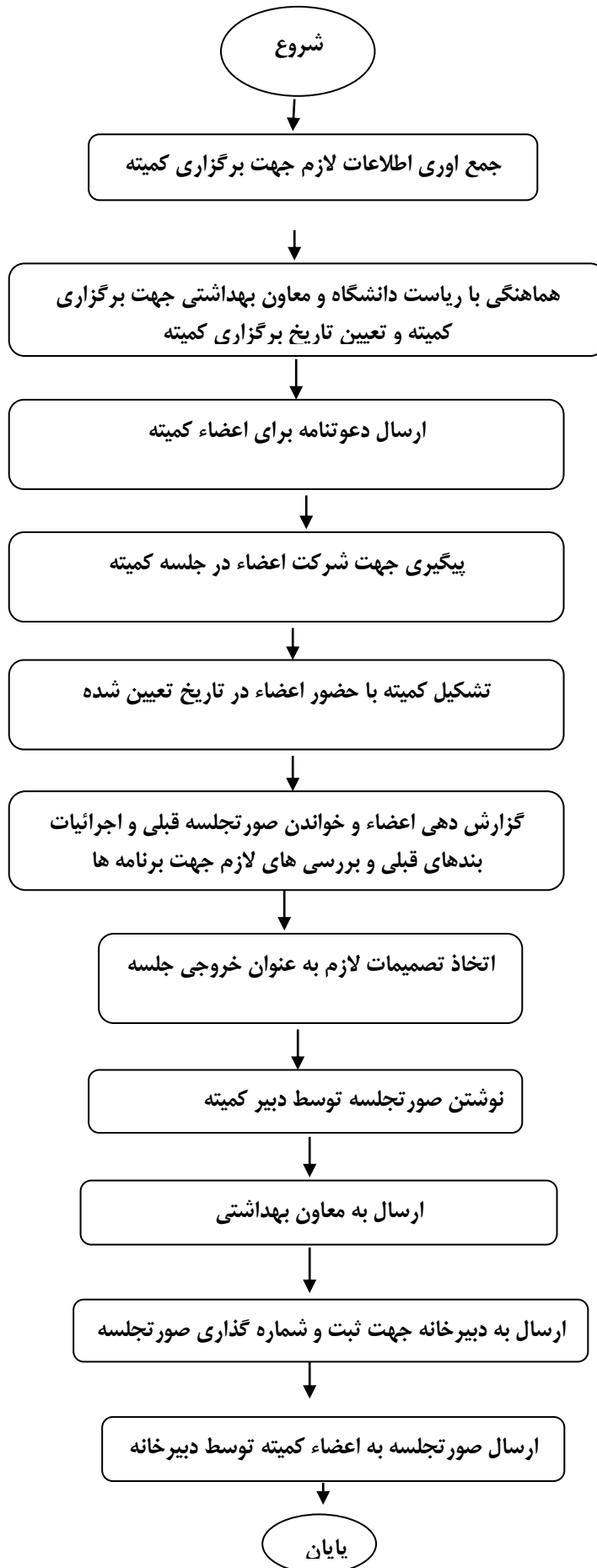
## فرآیند تأمین داروهای مکمل



یادآوری ۱: درخواست مکمل ها به صورت فصلی (سه ماهه) است

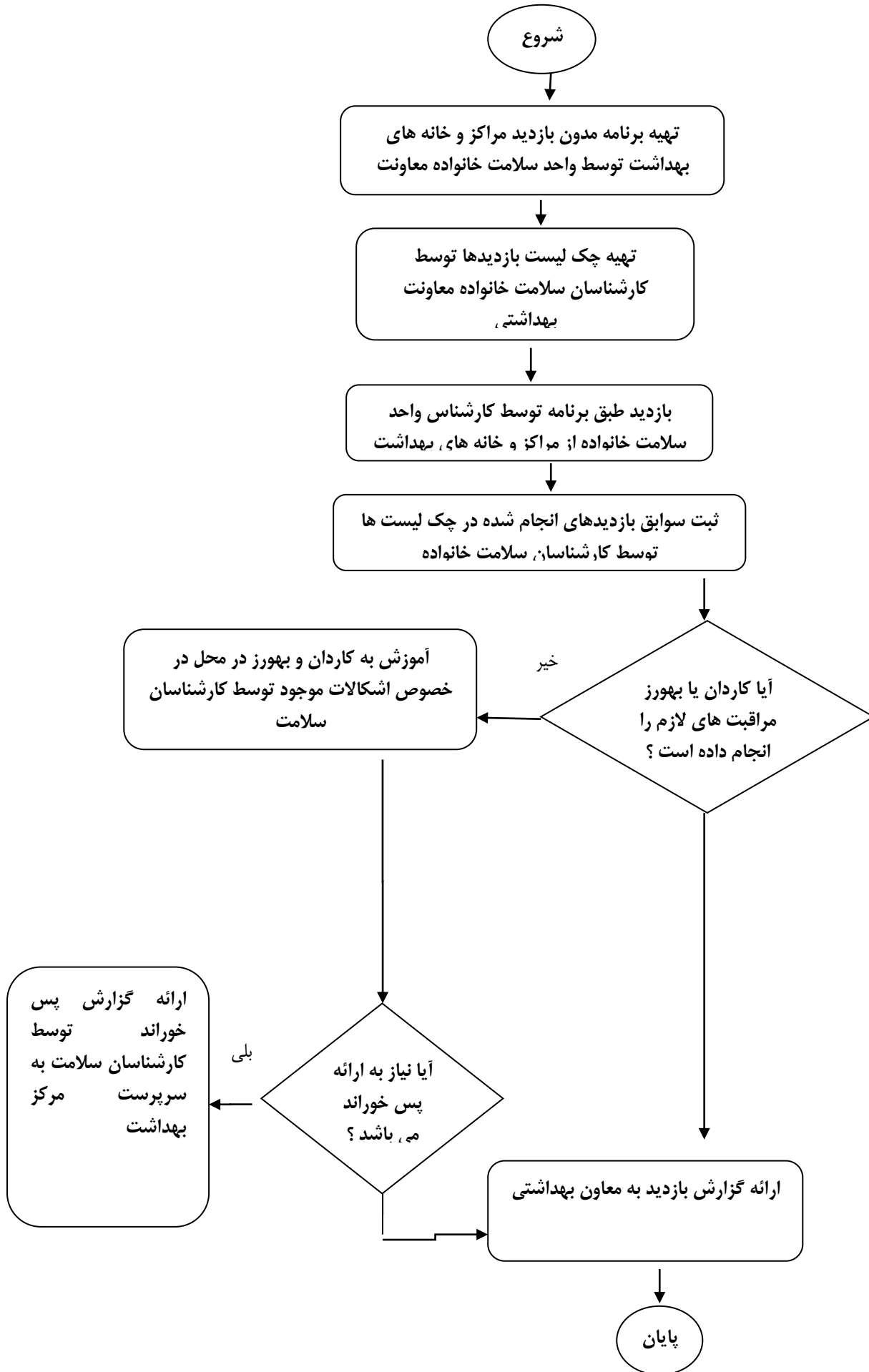
یادآوری ۲: درخواست اصولی: مقدار مصرف یک ماه گذشته + ۲۵٪ - موجودی پایان ماه گذشته

## فرآیند تشکیل کمیته سلامت سالمندان

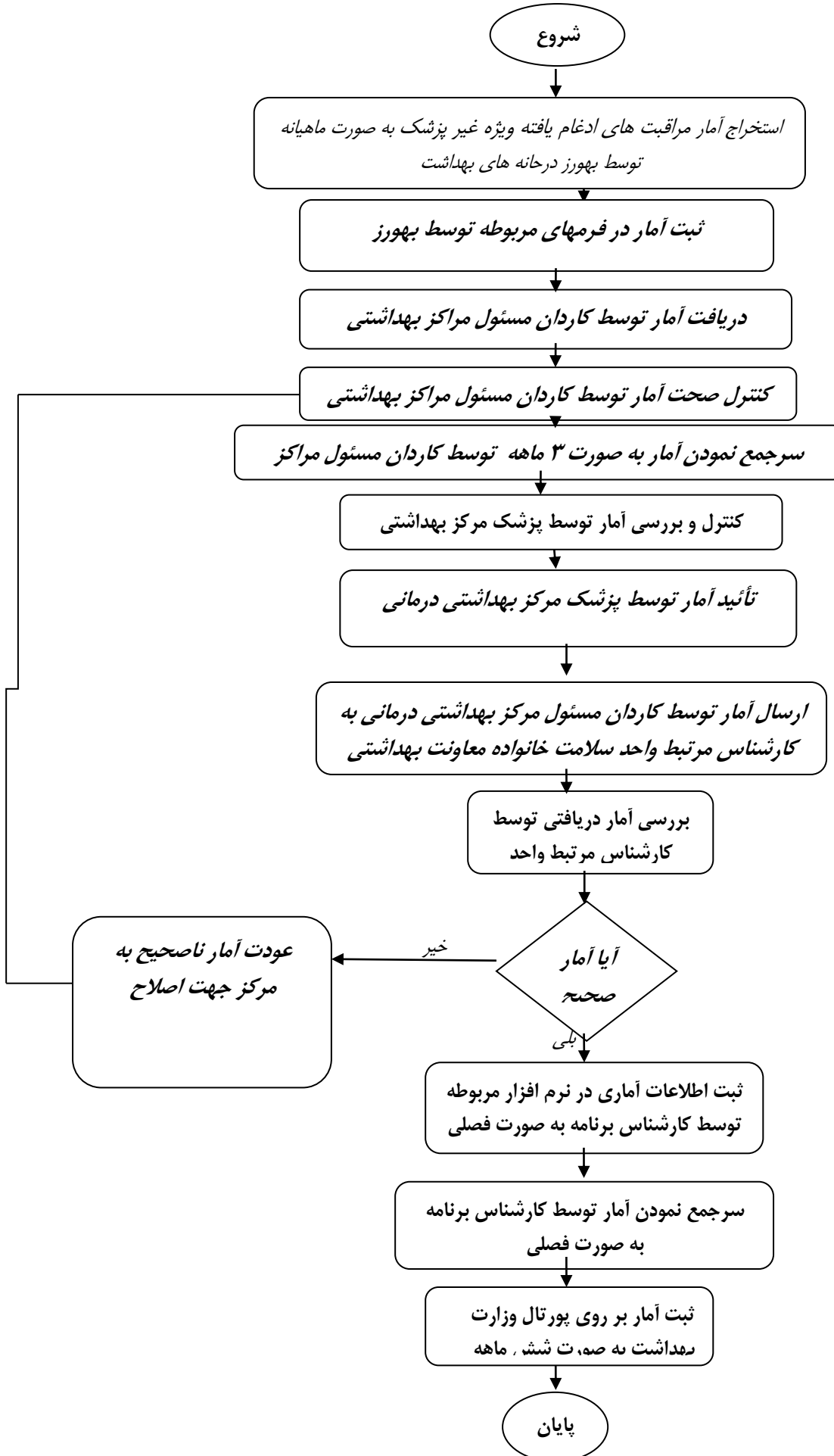


یادآوری ۱: اطلاعات لازم جهت برگزاری کمیته ها شامل گزارشات مراکز بهداشتی درمانی، اطلاعات بازدیدها، برنامه های وزارت بهداشت و ... می باشد.

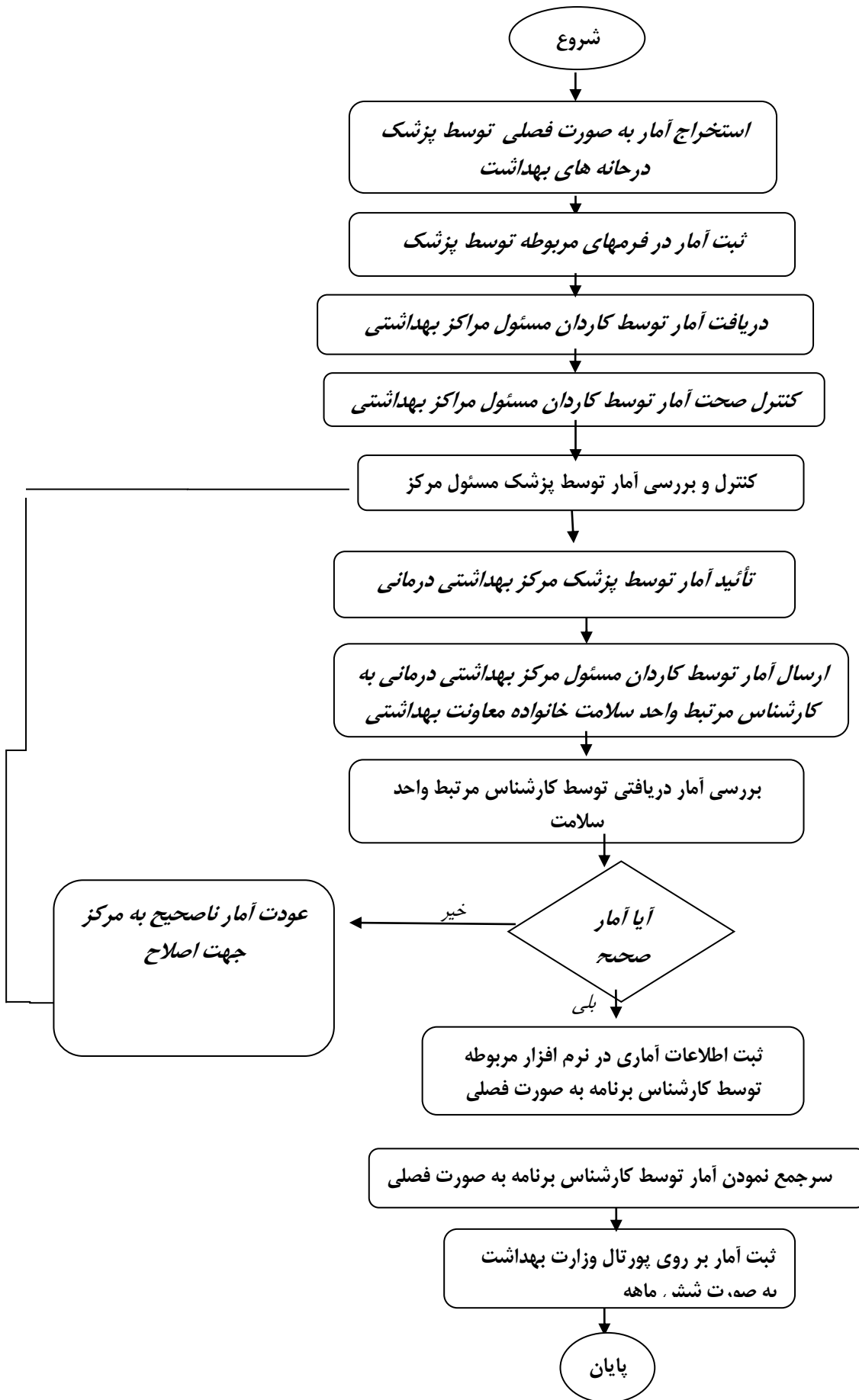
یادآوری ۲: پیگیری تصمیمات اتخاذ شده در کمیته توسط دبیر جلسه انجام می شود.



فرآیند ارسال آمار فصلی به ستاد در خصوص فرم جمع بندی مراقبت های ادغام یافته ویژه غیر پزشک به صورت ماهیانه



فرآیند ارسال آمار فصلی به ستاد در خصوص فرم جمع بندی مراقبت های ادغام یافته ویژه پزشک





فرآیند ارسال آمار شیوه زندگی سالم در سالمندی به ستاد به صورت شش ماهه

